

Die IQ Praxistage Pflege werden durch die Koordination des IQ Landesnetzwerks Hessen, angesiedelt bei der INBAS GmbH, in den Räumlichkeiten der Frankfurt University of Applied Sciences durchgeführt.

Das Förderprogramm „Integration durch Qualifizierung (IQ)“ zielt auf die Verbesserung der Arbeitsmarktintegration von Migrantinnen und Migranten. Einen hohen Stellenwert im Landesnetzwerk nimmt die Beschäftigung und Integration in der Gesundheits- und Krankenpflege ein. Gemeinsam mit Kooperationspartnern werden hessenweit Anpassungsqualifizierungen zur Anerkennung ausländischer Pflegeabschlüsse angeboten.

Mit „First Step“ gibt es ein Angebot für Personen ohne formale Berufsqualifikation. Die Qualifizierung zielt darauf ab, insbesondere Geflüchteten einen Weg in Beschäftigungsverhältnisse in der Pflege zu ebnen.

Darüber hinaus werden Schulungen bzw. Fortbildungen und Beratungen zur Etablierung einer transkulturellen Willkommenskultur in stationären Gesundheits- und Pflegeeinrichtungen angeboten.

Kontakt:

Koordination IQ Landesnetzwerk Hessen / INBAS GmbH
Herrnstraße 53
63065 Offenbach
Tel.: +49 (0)69/27224-868 oder -866
E-Mail: iq-hessen@inbas.com

www.inbas.com
www.hessen.netzwerk-iq.de

Stand: 03 / 2018

Das Förderprogramm „Integration durch Qualifizierung (IQ)“ wird durch das Bundesministerium für Arbeit und Soziales und den Europäischen Sozialfonds gefördert. Die Anerkennungsberatung wird in Hessen zusätzlich aus Mitteln des Hessischen Ministeriums für Wissenschaft und Kunst gefördert.



In Kooperation mit:

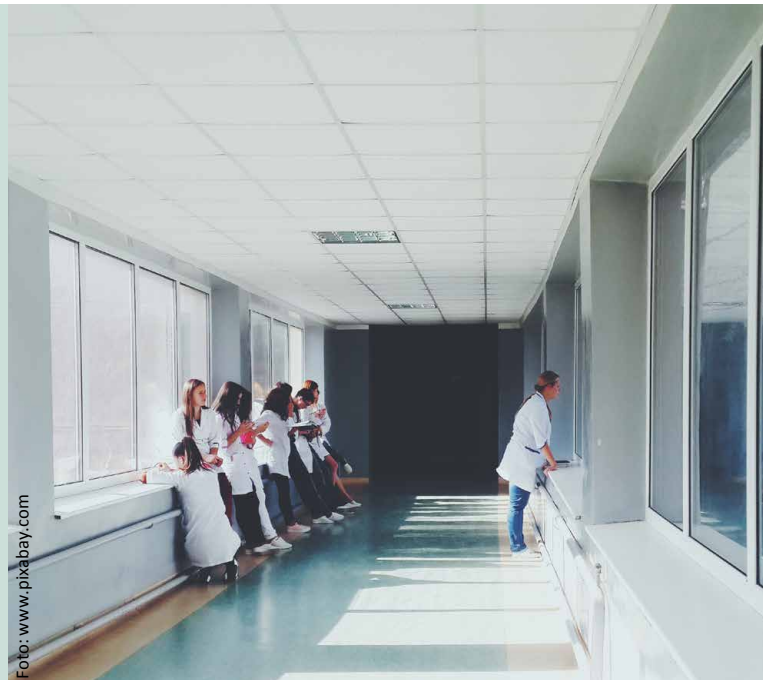


Foto: www.pixabay.com

IQ Praxistage Pflege

Impulse für die Integration von ausländischen
Pflegefachkräften in Hessen

Veranstaltungsreihe des
IQ Landesnetzwerks Hessen

www.hessen.netzwerk-iq.de

Die IQ Praxistage Pflege sind als dreiteilige Veranstaltungsreihe angesetzt - ein Format mit dem der Integrationsprozess ausländischer Pflegefachkräfte in Hessen auf Makro- und Mikroebene beleuchtet werden soll.

22. November 2017: In der Realität ankommen. Mit Personalentwicklung und Integrationsmanagement Fachkräfte für die Pflege gewinnen

Im Zentrum des Fachtags steht die Frage, welche Rahmenbedingungen bei Kliniken und Einrichtungen der Gesundheits- und Krankenpflege vorhanden sein müssen, damit der Fachkräftegewinn und die Arbeitsmarktintegration von Pflegefachkräften aus dem Ausland nachhaltig gelingt. Dazu werden Ansätze und Strategien aus der Praxis präsentiert und diskutiert.

21. März 2018: Sprachlich fit und mit anerkanntem Abschluss – Meilensteine zur beruflichen Integration von ausländischen Pflegefachkräften in Hessen

Der zweite IQ Praxistag Pflege thematisiert den Prozess der Anerkennung von im Ausland erworbenen Pflegeabschlüssen und das Erlernen von Fach- und Alltagssprache als Meilensteine der Arbeitsmarktintegration. Es werden Begleitangebote ebenso wie Herausforderungen zum Thema vorgestellt und Beispiele aus dem IQ Netzwerk Hessen präsentiert.

20. Juni 2018: Integration von Pflegefachkräften in multikulturelle Arbeitsteams

Die personellen Strukturen in Pflegeeinrichtungen sind durch Anwerbung und Zuwanderung zunehmend multikulturell geprägt. Die sich daraus ergebende fachliche und kulturelle Vielfalt bietet Chancen, kann aber auch Missverständnisse im Pflegeteam verursachen. Wie lässt sich eine von allen gelebte Willkommens- und Integrationskultur auf Station etablieren? Hierzu sollen aktuelle Forschungsergebnisse und Erfahrungswerte präsentiert und diskutiert werden.

Die Ergebnisse aus dem Hessischen Pflegemonitor 2017 belegen einmal mehr die massiven Personalengpässe in der Pflege in Hessen: 17.652 Pflegekräfte wurden von ambulanten und stationären Pflegeeinrichtungen, sowie von Krankenhäusern und Rehabilitationskliniken im Jahr 2016 gesucht.

Trotz verstärkter Ausbildungsanstrengungen kann das Angebot an Absolventinnen und Absolventen sowie vermittelbarer Arbeitslose die steigende Nachfrage nach Pflegekräften in allen Versorgungsbereichen nicht decken.

Neben vermehrter Anstrengungen im Ausbildungsbereich setzen immer mehr Einrichtungen in der Pflege auf die Anwerbung ausländischer sowie die Gewinnung von bereits nach Deutschland eingewanderter Pflegefachkräfte als Maßnahme zur Deckung des Fachkräftebedarfs. Darüber hinaus spielt die Bindung bereits beschäftigter Pflegekräfte sowie deren langfristige Integration in die Einrichtungen eine zunehmend wichtige Rolle für die Fachkräftesicherung.

Die IQ Praxistage Pflege dienen Expertinnen und Experten aus dem Pflegebereich als Plattform zum Austausch und zur Diskussion über die vielschichtigen Aspekte des Integrationsprozesses von Pflegefachkräften.